

Proses Implementasi



Studi Implementasi

Dimaksudkan untuk menjawab :

- Mengapa suatu kebijakan berhasil di suatu tempat dan gagal di tempat lain.
- Mengapa suatu jenis kebijakan lebih berhasil diimplementasikan dibanding dengan kebijakan yang lain



Variabel dalam studi implementasi

Meliputi :

- Variabel dependent (VD) :
Kinerja kebijakan publik atau hasil-hasil kebijakan dan pencapaian tujuan kebijakan
- Variabel Independent (VI) :
Faktor-faktor yang mempengaruhi kinerja kebijakan

Mengidentifikasi Variabel Independent



Untuk dapat mengidentifikasi variabel independent dan memahami berbagai faktor yang mempengaruhi kinerja implementasi maka perlu **memahami bagaimana proses implementasi kebijakan berjalan**

Proses Implementasi :

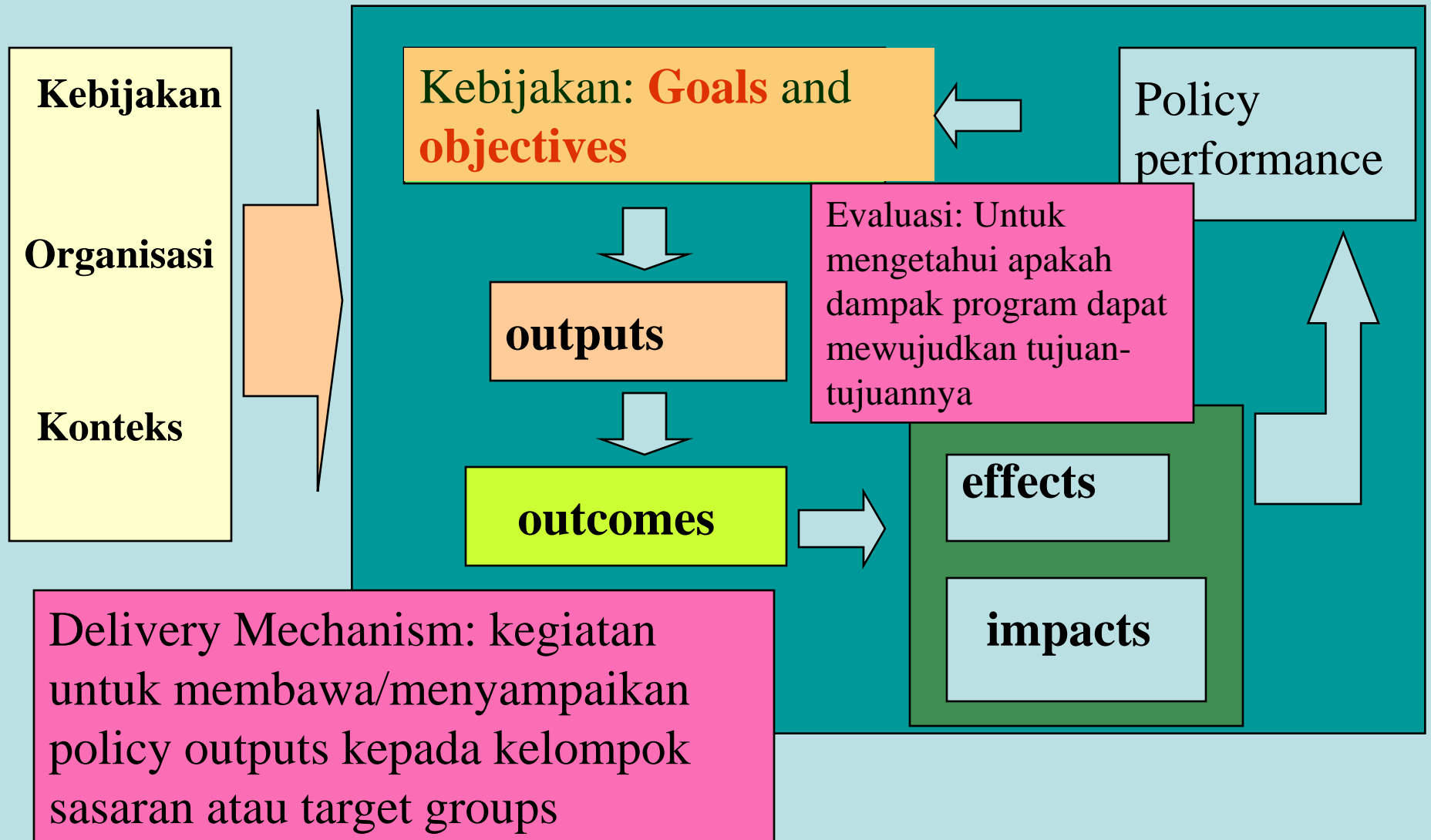


Merupakan :

- **Delivery mechanism** atau bagaimana **output** (keluaran-keluaran) kebijakan **sampai pada beneficiaries** sehingga suatu kebijakan dapat menghasilkan **outcomes** sebagaimana yang diharapkan.



Bagan Proses Implementasi



Evaluasi Proses Implementasi

photo.kontan.co.id



Evaluasi Proses Implementasi

Ripley :

Dua fokus utama studi implementasi:

Compliance

What's happening

Compliance (kesesuaian/kepatuhan):

- Apakah implementor mematuhi prosedur yang telah ditetapkan, jadwal pelaksanaan kegiatan, dan larangan2 yang dibuat
- Apakah badan organisasi/pegawai yang lebih rendah mematuhi instansi/pejabat di tingkat atasnya.
- Apakah kegiatan program mampu mencapai kelompok sasaran yang eligible
- Apakah program memberikan sumber, pelayanan, atau manfaat seperti yang diharapkan

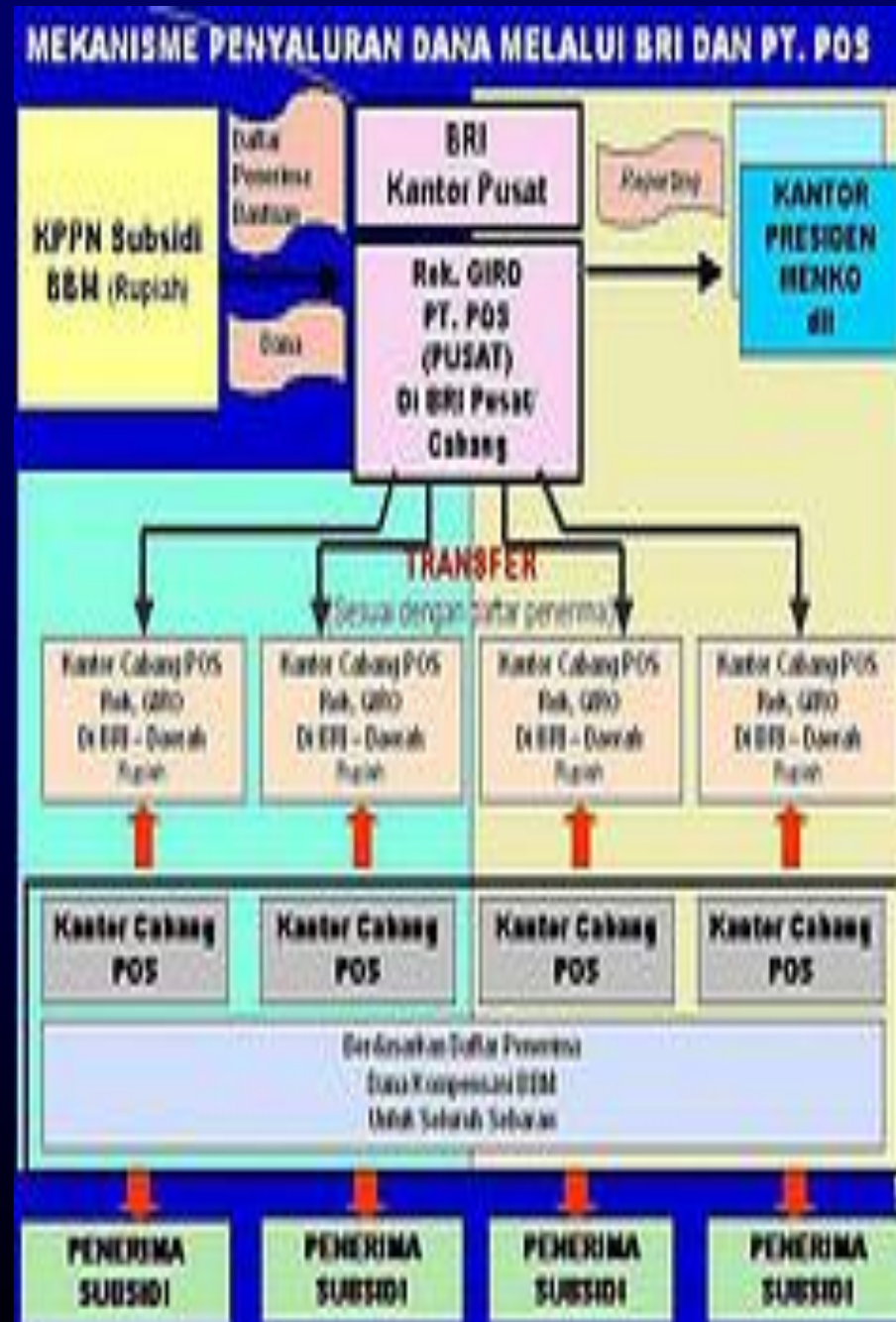


Compliance

Ripley :

Asumsinya :

- jika tingkat kepatuhan bawahan tinggi , maka akan terjadi implementasi yang baik.
- Implementasi akan gagal kalau bawahan bertindak tidak menurut atau tidak sesuai dengan perintah/ arahan/petunjuk atasan.
- Implementasi juga bisa gagal karena ketidakjelasan petunjuk pelaksanaan /arahan/ perintah atasan



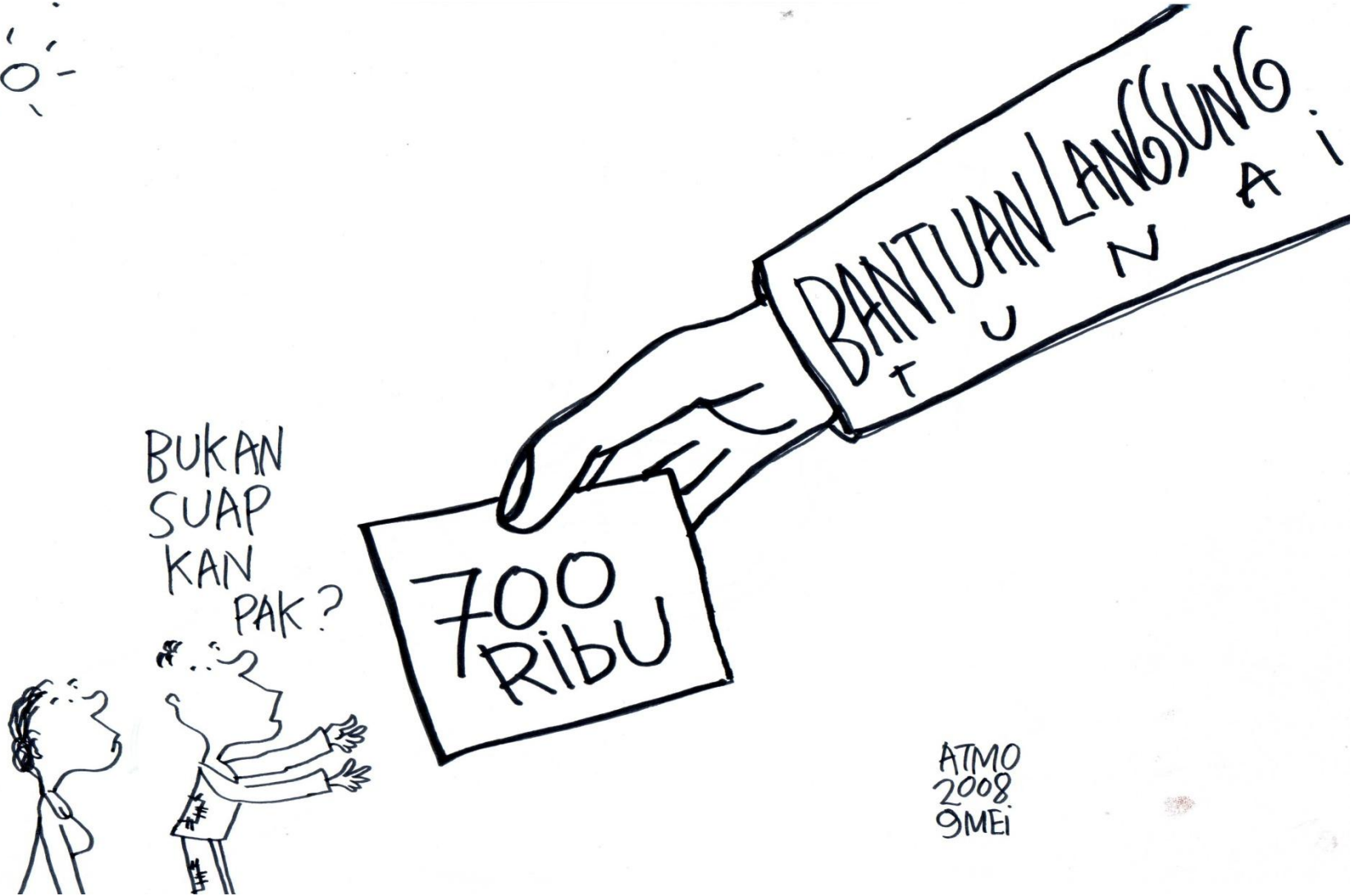
What's happening



What, Who and Why?

- What's happening ? And why ?
- Implementasi dari perspektif '*what's happening*' berasumsi ada berbagai faktor yang mempengaruhi implementasi program.
- Studi dari perspektif ini ingin mengetahui **faktor2 apa yg berpengaruh** dalam implementasi program

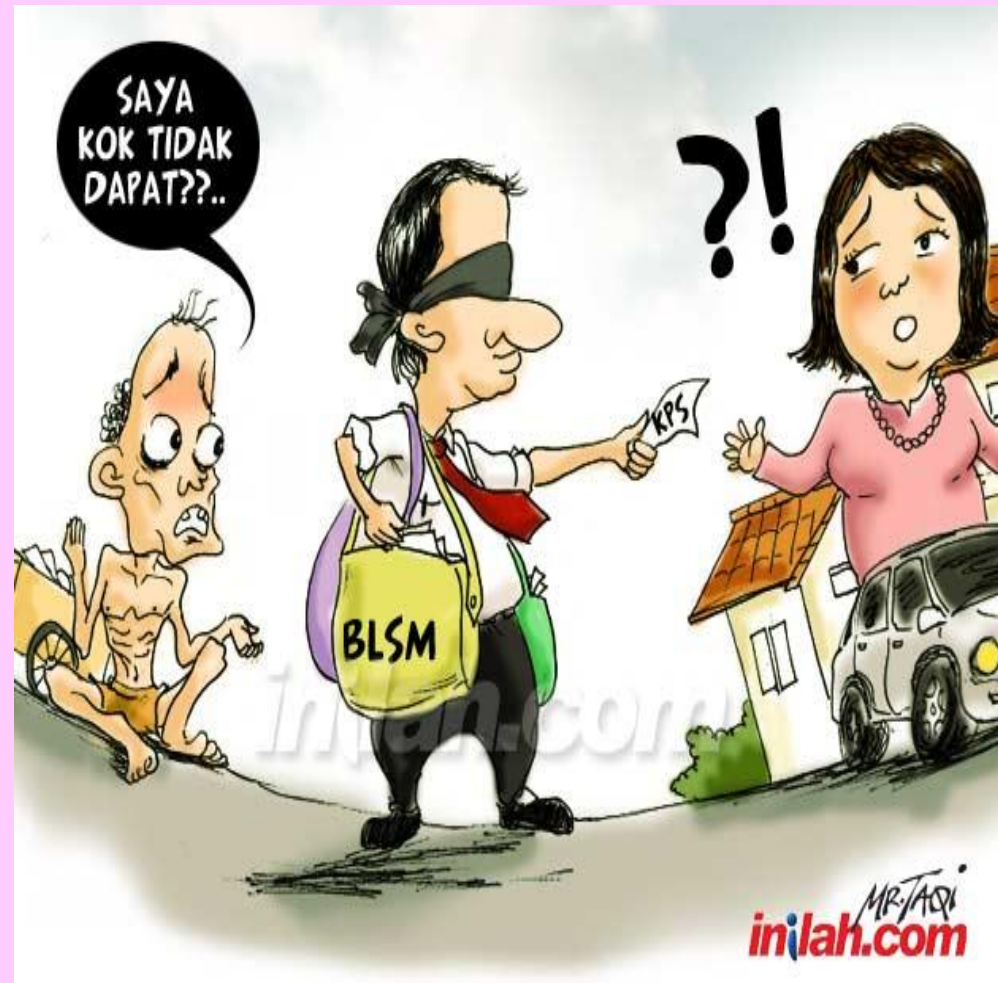
Pertanyaan Dalam Implementasi



ATMO
2008
9 MEI

Pertanyaan Strategis

- Siapa dan bagaimana kondisi serta distribusi kelompok sasaran ?
- Apakah program sesuai dgn tujuan kebijakan dan berapa besar kemungkinan berhasil dlm implementasi ?



Pertanyaan Compliance

- Apakah kegiatan program mampu mencapai orang, rumah tangga, atau kelompok masyarakat yg direncanakan
- Apakah program memberikan sumber, pelayanan atau manfaat lain spt yg diinginkan



Pertanyaan Dampak

- Pertanyaan ttg dampak (efektivitas) :
 - Apakah program mencapai tujuannya dengan efektif
 - Apakah terdapat efek yg tidak diinginkan

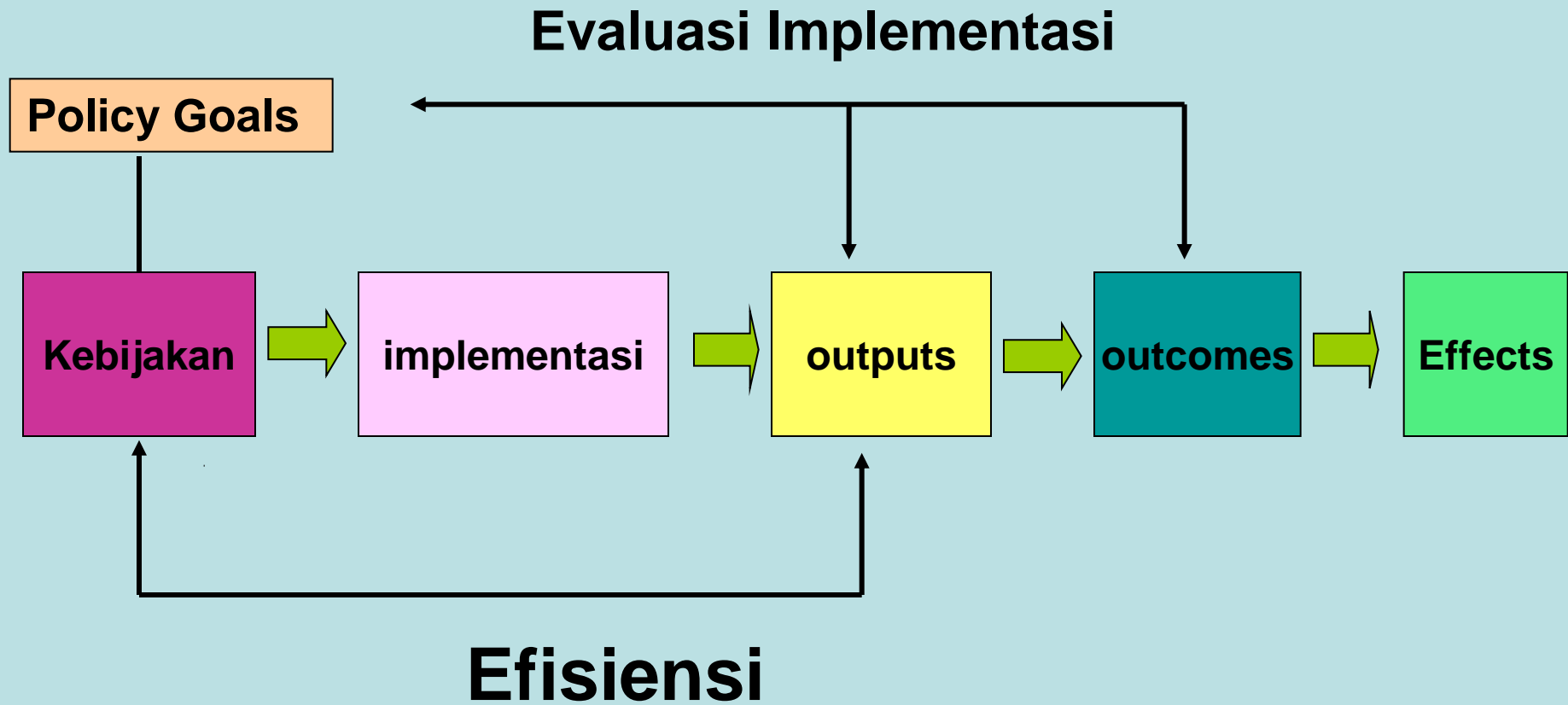


Pertanyaan Efisiensi

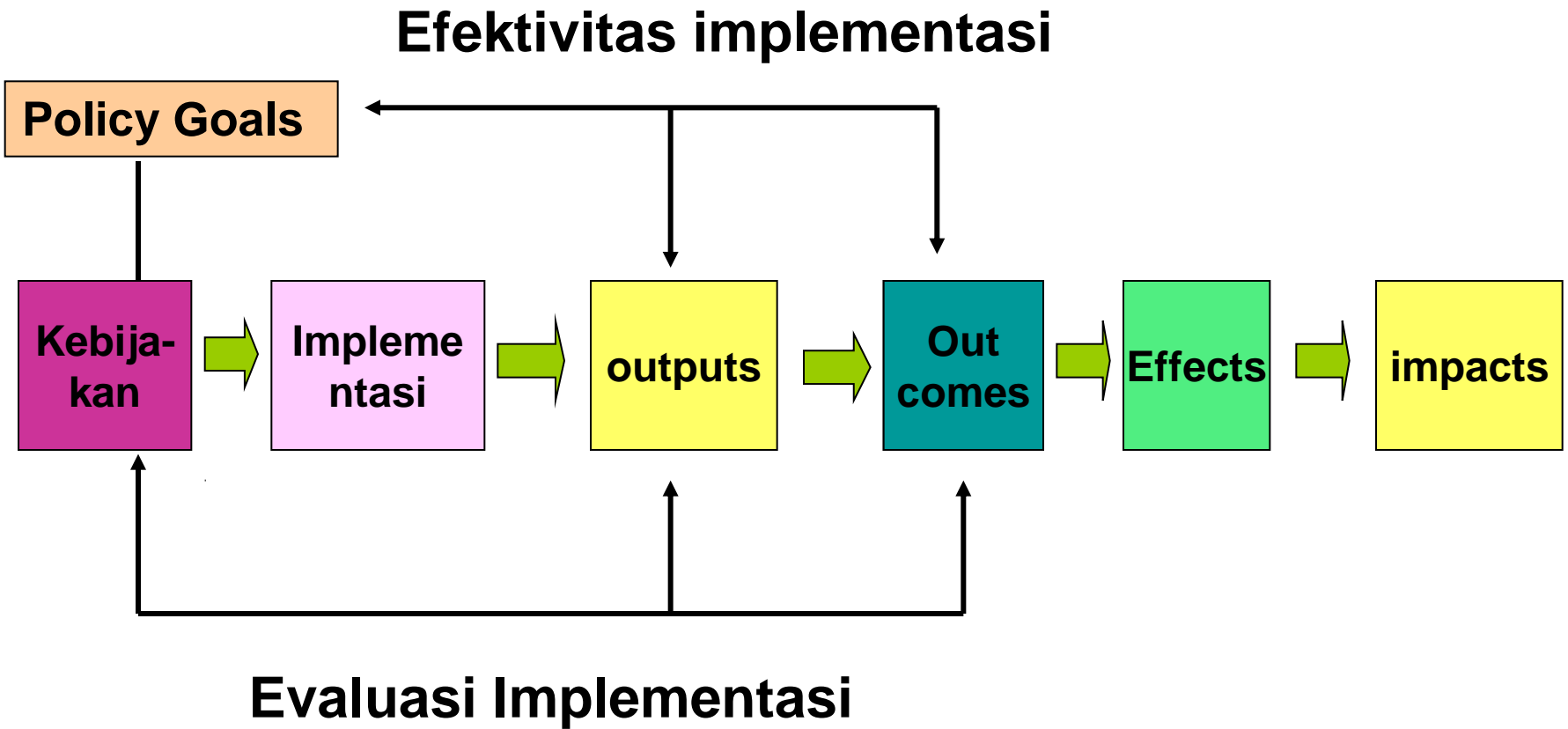
- **Pertanyaan ttg efisiensi**
 - Berapa besar biaya untuk menyelenggarakan pelayanan dan manfaat bg kelompok sasaran
 - Apakah program ini efisien dibandingkan dgn cara lain



Menilai Proses Implementasi (Evaluasi Implementasi)

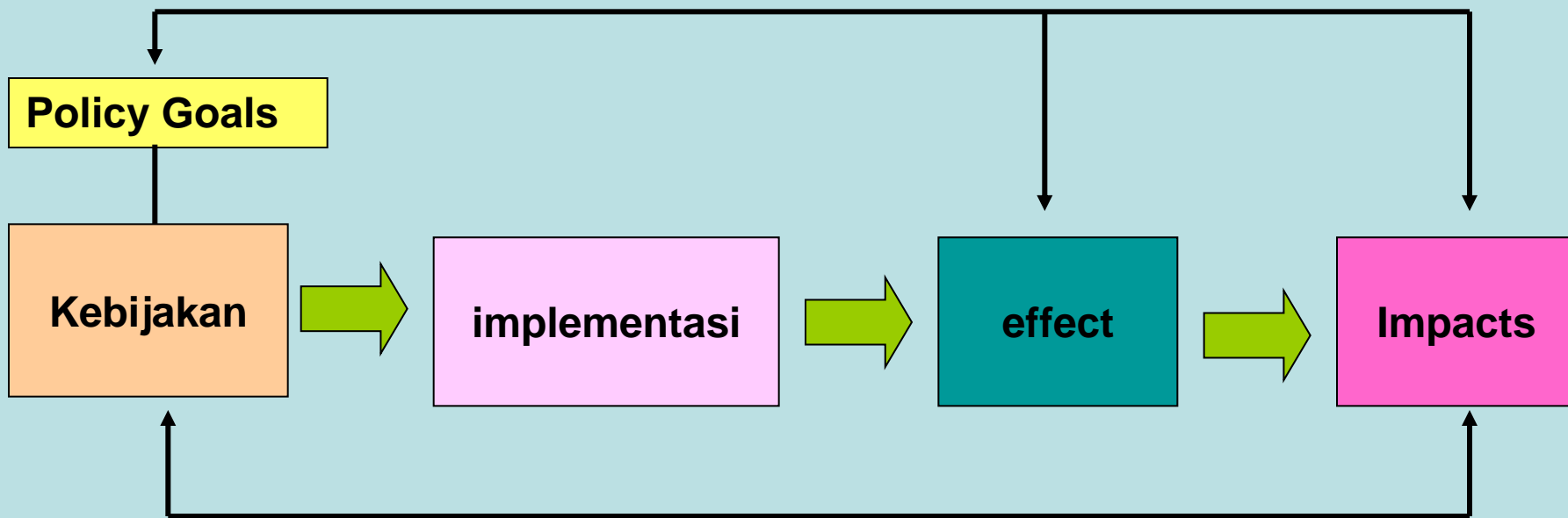


Menilai Proses Implementasi (Evaluasi Implementasi)



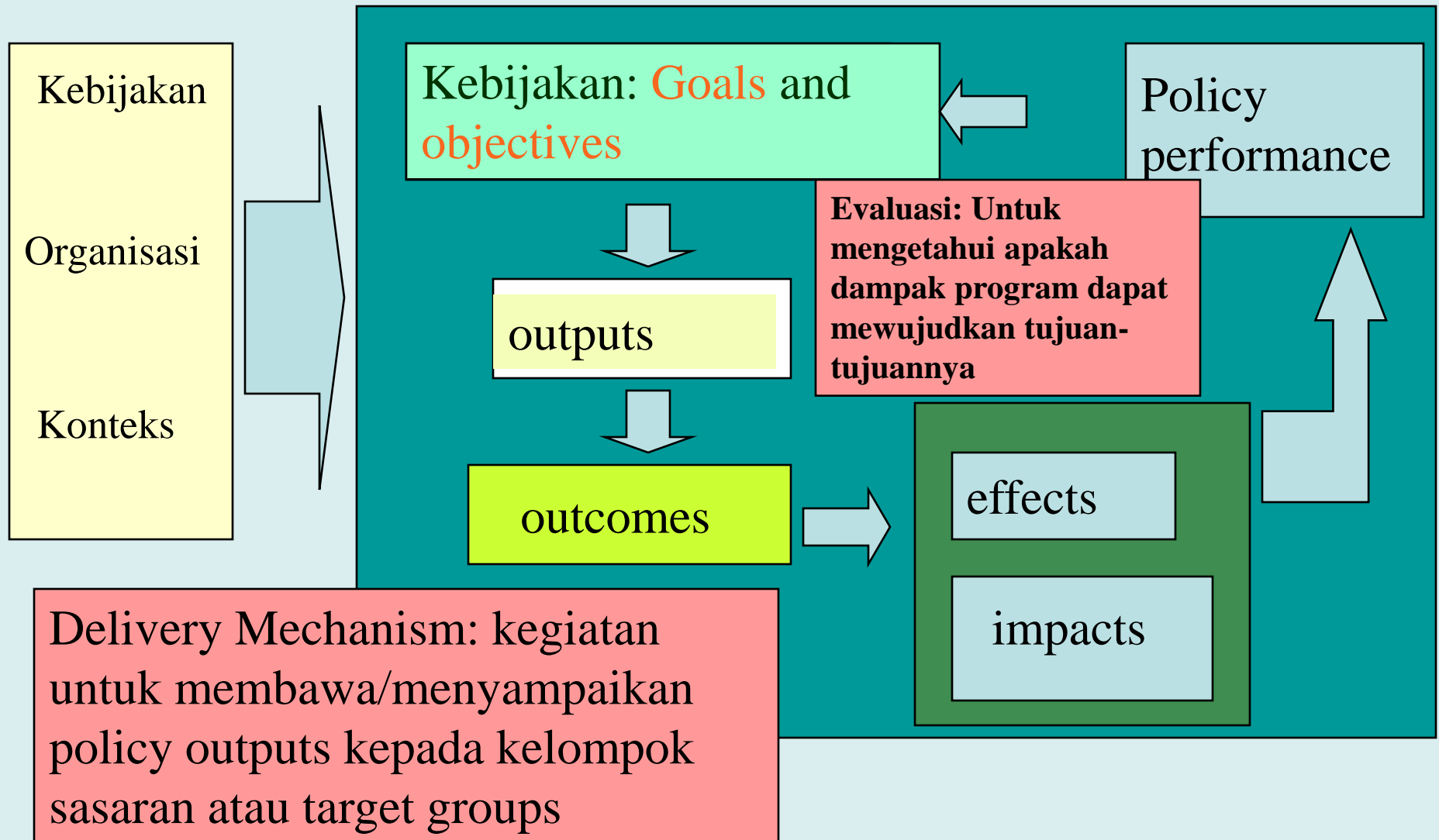
Mengukur Efektivitas Program (Evaluasi Dampak/Program)

Efektivitas Program

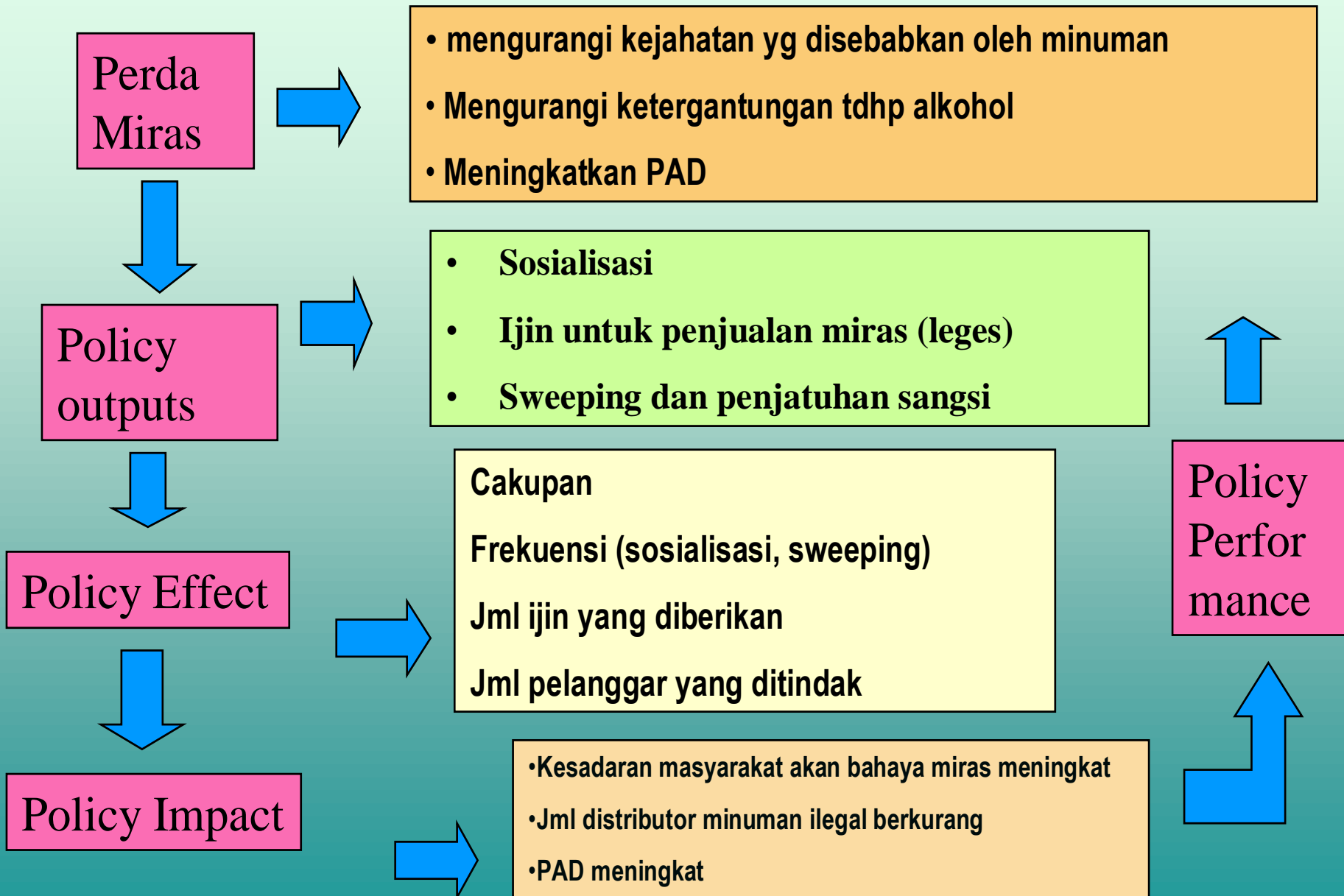


Evaluasi Dampak

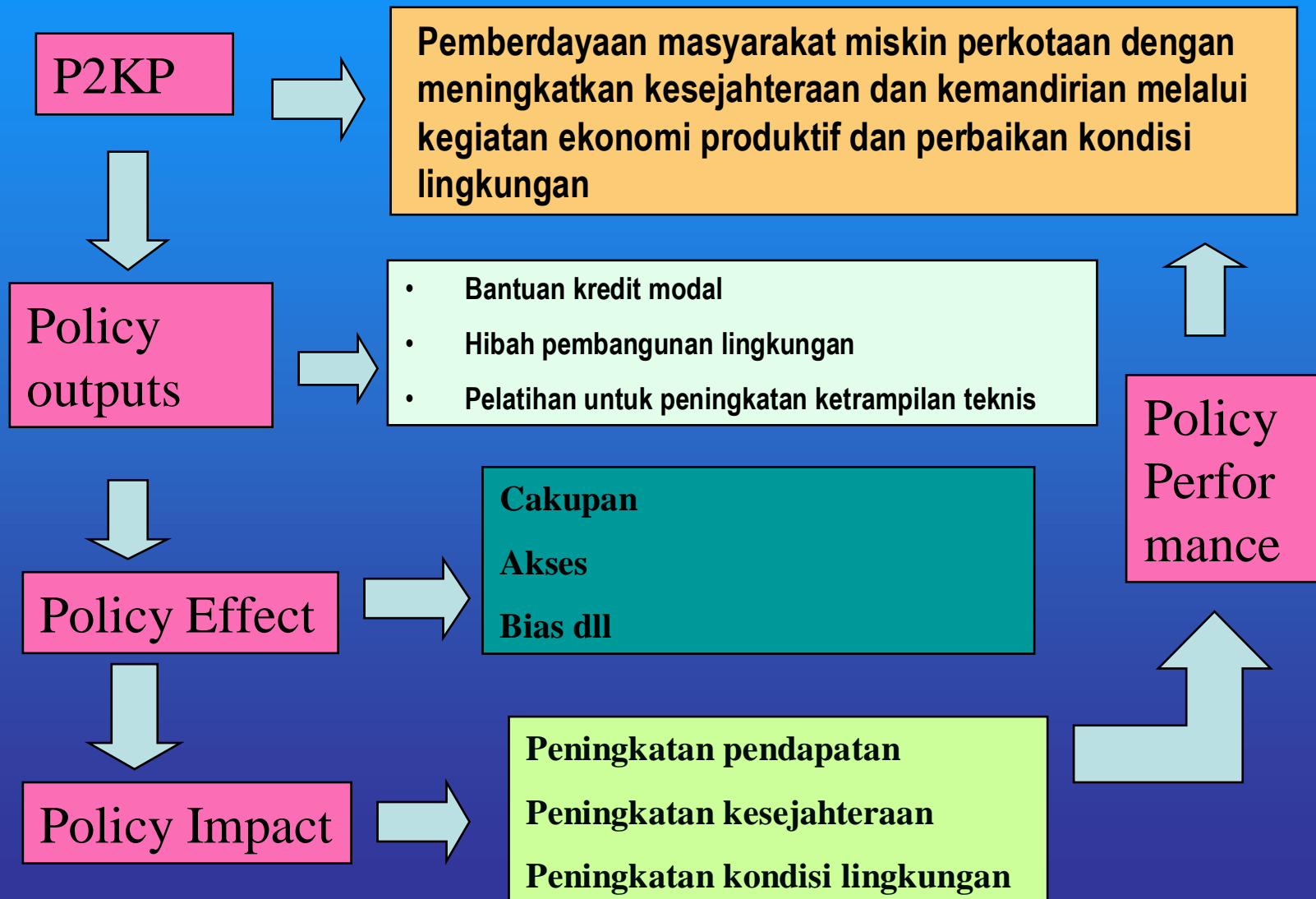
Proses Implementasi



Contoh Kasus MIRAS



Contoh Kasus P2KP (Proyek Penanggulangan Kemiskinan Perkotaan)



Tugas 2 : KD2

Dari contoh kebijakan/program yang telah kamu buat pada Tugas 1, selanjutnya buatlah :

- Pertanyaan **strategis, *compliance* dan dampak!**
- Pertanyaan evaluasi proses implementasi (efektivitas implementasi) dan evaluasi dampak (efektivitas program) !
- Bagan evaluasi proses implementasi dan evaluasi dampak !